

دليل وحدة التعلم الإلكتروني والتعليم عن بعد
لأعضاء هيئة التدريس
(دليل إرشادي للمحاضرات الإلكترونية)

جدول المحتويات

1. تسجيل الدخول..... 3
2. اختيار المقرر 3
3. الدخول إلى الفصل الافتراضي 3
4. إعدادات أساسية في الفصل الافتراضي..... 5
5. مشاركة العرض التقديمي في الفصل الافتراضي..... 6

1. تسجيل الدخول

يتم تسجيل الدخول لنظام إدارة التعلم (LMS) عن طريق البريد الإلكتروني وكلمة المرور.

2. اختيار المقرر

اختيار المقرر المطلوب ثم الذهاب إلى صفحة المقرر.

3. الدخول إلى الفصل الافتراضي

- بعد الدخول إلى صفحة المقرر يتم اختيار الفصل الافتراضي.

المحاضرة المباشرة

الفصل الافتراضي

- اختيار رقم المجموعة ثم انضم إلى الفصل الآن.

مجموعات منفصلة

كل المشاركين

كل المشاركين

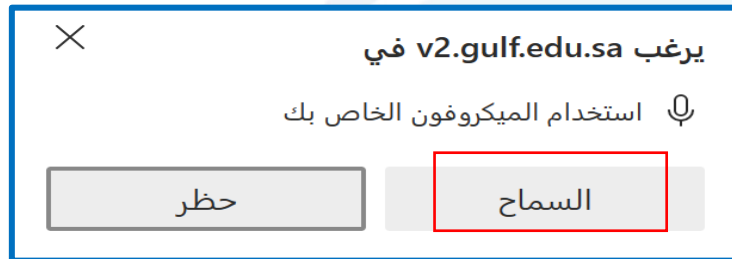
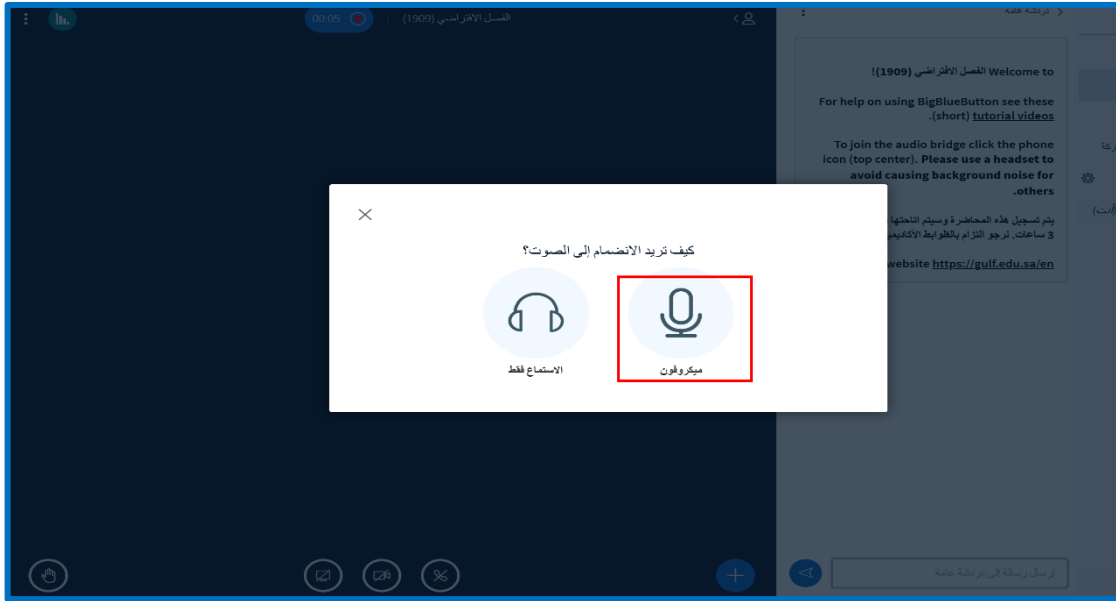
1909

1912

الغفل الافتراضي جاهز. يمكنك الانضمام إلى الجلسة الآن.

انضم إلى الفصل الآن

- السماح بالميكروفون.



- التحكم بكم أو تشغيل الميكروفون.



قفل المشاهدين

تمتلك هذه الخيارات من تقييد المشاهدين من استخدام ميزات محددة.

الحالة	ميزة
<input type="checkbox"/> مقفل	مشاركة كاميرا
<input type="checkbox"/> مقفل	عرض كاميرات بقية المشاهدين
<input checked="" type="checkbox"/> مفتوح	مشاركة الميكروفون
<input checked="" type="checkbox"/> مفتوح	إرسال رسائل دردشة عامة
<input checked="" type="checkbox"/> مفتوح	إرسال رسائل دردشة خاصة
<input checked="" type="checkbox"/> مفتوح	تحرير الملاحظات المشتركة
<input type="checkbox"/> مقفل	الاطلاع على المشاهدين الآخرين في قائمة المستخدمين

[تطبيق](#) [إلغاء](#)

5. مشاركة العرض التقديمي في الفصل الافتراضي - الإجراءات ← إدارة العروض.

بدء تصويت
إدارة العروض
مشاركة فيديو خارجي
إختر مستخدمًا عشوائيًا

+

- اختيار العرض التقديمي ← سحب الملفات أو الاختيار.

عرض

إلغاء موافقة

كمقدم للعرض التقديمي لديك القدرة على رفع أي وثيقة أوفيس أو ملف PDF. نوصي بملف PDF للحصول على أفضل النتائج. يرجى التأكد من تحديد العرض باستخدام أيقونة الاختيار على الجانب الأيمن.

سحب الملفات هنا للرفع
[أو تصفح ملفات](#)

- رفع الملف.

عرض

إلغاء رفع

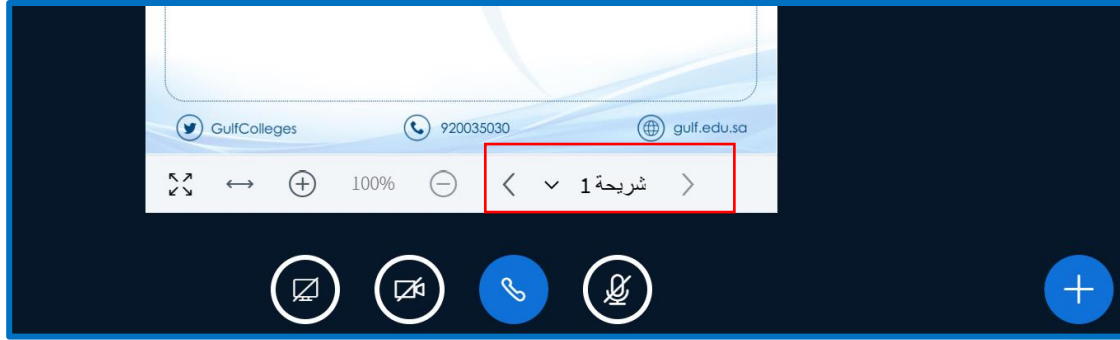
كمقدم للعرض التقديمي لديك القدرة على رفع أي وثيقة أوفيس أو ملف PDF. نوصي بملف PDF للحصول على أفضل النتائج. يرجى التأكد من تحديد العرض باستخدام أيقونة الاختيار على الجانب الأيمن.

مهارات استخدام منظومة التعلم الإلكتروني.pdf [حالي](#)

وسيتم رفعها ...   

سحب الملفات هنا للرفع
[أو تصفح ملفات](#)

- التنقل بين شرائح العرض التقديمي عن طريق الأسهم.



- إمكانية مشاركة الشاشة أو نافذة ← السماح بمشاركة شاشة جهازك بالكامل أو نافذة محددة.



مشرفة وحدة التعلم الإلكتروني
والتعليم عن بعد

م.رنيم الفهيد